

Informatie  
rioolvervanging &  
herinrichting:

Jan Steenlaan, Gerard  
Doulaan, Rubenslaan

*20 juni 2023*

*Ruud van der Velden*



Gemeente  
Woudenberg

---

# Inhoud



Gemeente  
Woudenberg

1. Huidige situatie
2. **Wat** wilt U? (resultaten enquête)
3. **Waarom** doen we het ?
4. **Waar** gaan we dat doen ?
5. **Wat** gaan we doen ?
6. **Wanneer** doen we dat?

# Huidige situatie



Gemeente  
Woudenberg

- Straat en riolering meer dan 50 jaar oud
- Asfalt rijweg versleten
- Riolering vertoont schades (lekkage)
- Gemengd rioolstelsel
- Hoge grondwaterstand
- Bomen weinig groei ruimte
- Groot asfalt plein bij garageboxen



---

# WAT wilt u?



Gemeente  
Woudenberg

Enquête begin 2023: 48 van de 76 gereageerd (meer dan 60%)

- 35 % is tevreden, 44 % is ontevreden met parkeergelegenheid
- 15 % wenst extra parkeren ook ten kosten van groen, 6% extra groen ook ten koste van parkeren
- 29% opheffen doodlopende straat, 50% behouden doodlopende straat

Genoemde ideeën:

- Meer laadpalen in de straat
- Rekening houden met diepere parkeervakken tbv busjes, uitzicht van woningen
- Als doodlopende straat opgeheven wordt snelheidsremmers toepassen
- Wadi's aanleggen op grasveld om water te bergen
- Trottoir Rubenslaan geen fietspad van maken

# WAAROM doen we het



Gemeente  
Woudenberg

## Klimaat verandering

Korte hevige buien:

2014: 45 mm (in 75 minuten)

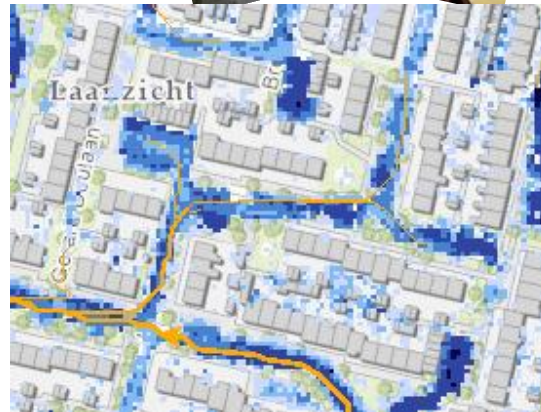
Andere extreme buien:

2014: Deelen 65 mm

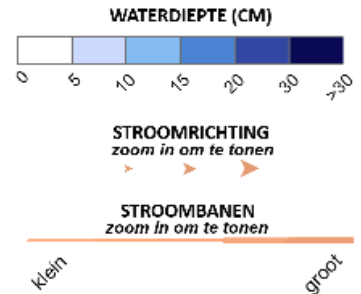
2011: Kopenhagen 150 mm



2019: 46 mm/uur



2050: 74 mm/uur



# WAAROM doen we het

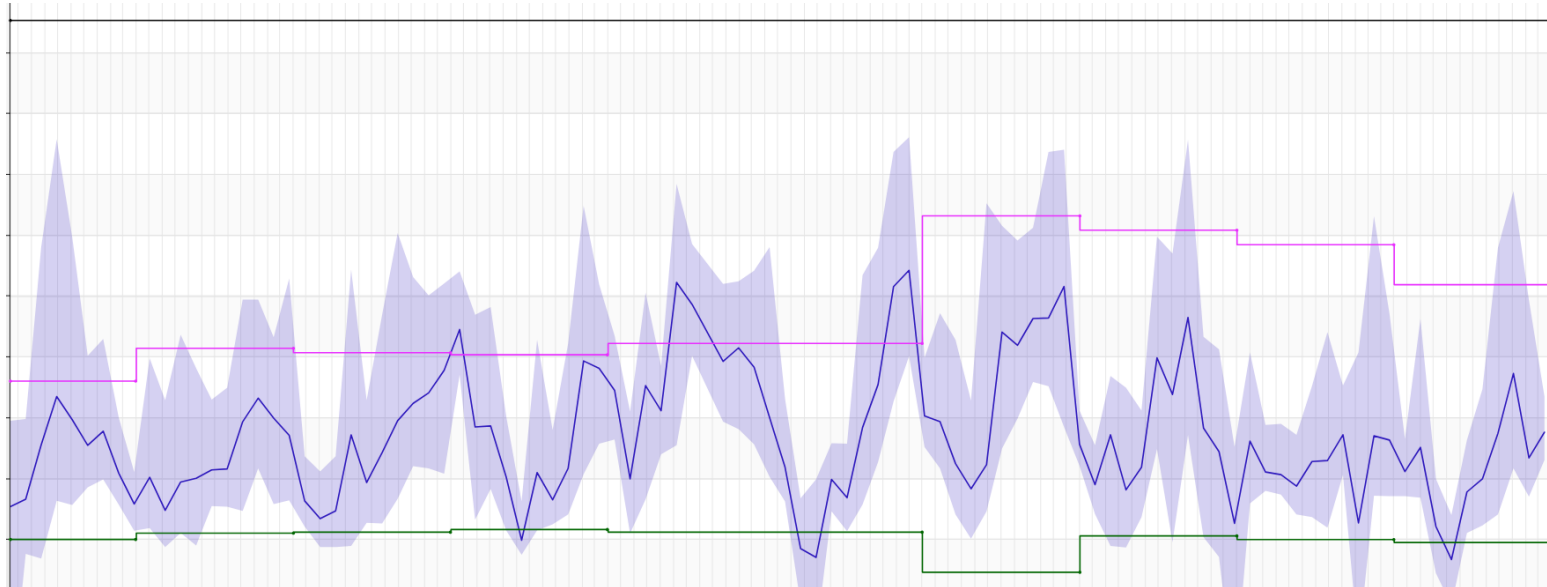


Gemeente  
Woudenberg

## Grondwateroverlast

Wisselingen in grondwaterstand

Nu variërend van 50 tot 100 cm onder maaiveld

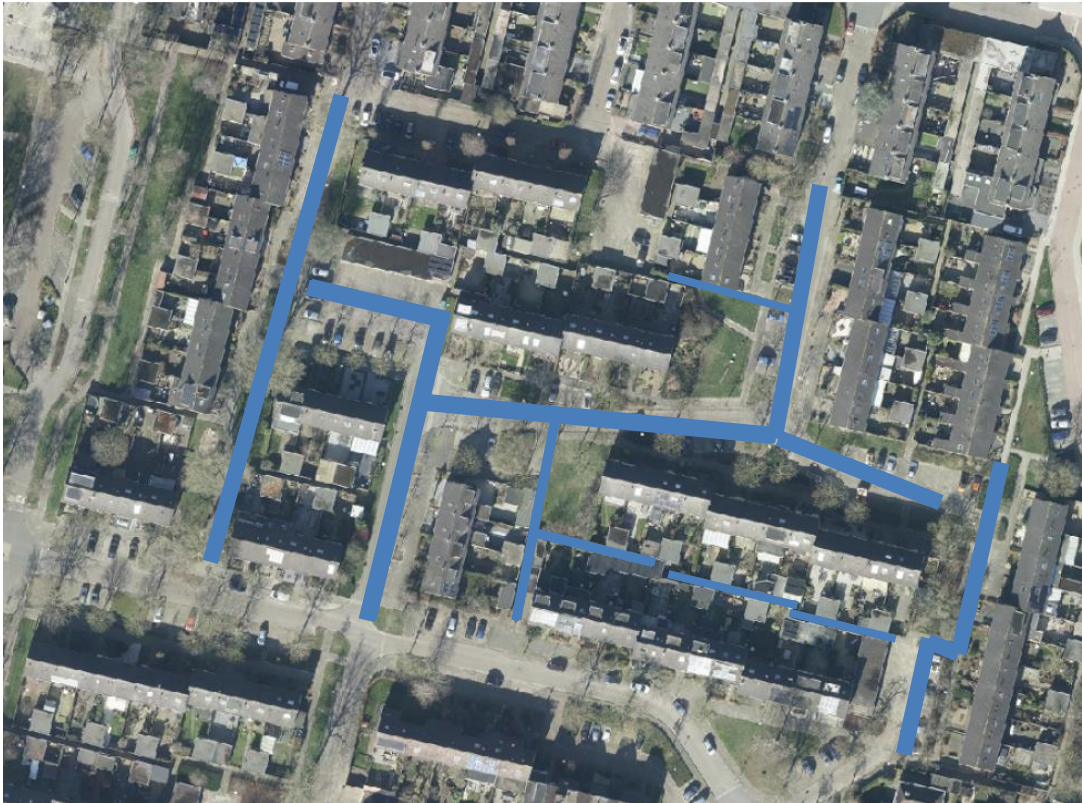


Drainage aanleggen

# WAAR gaan we dat doen



Gemeente  
Woudenberg



- Jan Steenlaan
- G. Doulaan
- Rubenslaan

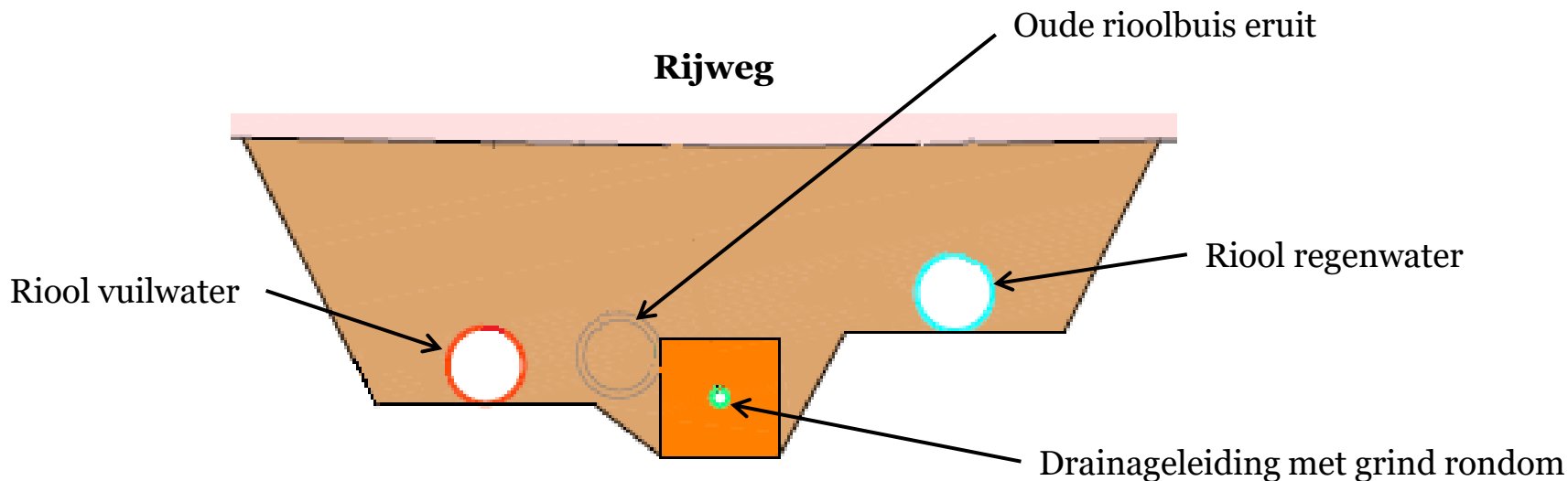
# WAT gaan we doen



Gemeente  
Woudenberg

## *Riool*

Vervangen oude riolering door een dubbel riool (gescheiden)





---

# WAT gaan we doen



Gemeente  
Woudenberg

## *Riool* Afkoppelen

### **Laten doen**

- U geeft de gemeente toestemming om de regenpijp aan de straatzijde van uw woning (voorgevel) ondergronds via uw voortuin aan te sluiten op het regenwaterriool.
- Werkzaamheden gaan tegelijk met het aanleggen van het nieuwe riool plaatsvinden. In overleg met u wordt de te graven locatie bepaald en na de werkzaamheden wordt uw tuin weer hersteld.

### **Zelf doen**

- U verzorgt zelf het afkoppelen van het dakoppervlak van uw woning. Dit kunt u naar eigen inzicht bovengronds of ondergronds uitvoeren. Hiervoor ontvangt u geen vergoeding van de gemeente of van het waterschap.

### **Niets doen**

- Gemiste kans om samen Woudenberg duurzaam en toekomstbestendig te maken.

# WAT gaan we doen

## *Wegverharding*

Hol wegprofiel i.p.v. bol wegprofiel

Asfalt in de rijweg vervangen voor klinkerbestrating



Gemeente  
Woudenberg



Hol wegprofiel = extra waterberging



Voorbeeld hol wegprofiel (Ruysdaellaan)

---

# WAT gaan we doen



Gemeente  
Woudenberg

## *Groen*

### **Bomen**

- 17 bomen kappen
- 18 bomen planten

### **Beplanting**

- Nieuwe onderbeplanting in groenvakken

### **Waterberging**

- Wadi's aanleggen in gras G. Doulaan tbv opvang en afvoer regenwater

## *Verkeer*

### **Parkeren**

- Van circa 75 naar 97 parkeerplaatsen (+30%)

---

# WAT gaan we doen



Gemeente  
Woudenberg

## *Doorlopende ipv doodlopende weg?*

Enquete: 29% opheffen doodlopende straat, 50% behouden doodlopende straat

Ondanks de enquête pleit de gemeente voor doorlopende straat, vanwege:

- Aantal voertuigen zal minimaal stijgen (geen logische ontsluitingsroute)
- Met gewijzigde inrichting blijft snelheid laag (plateau's op haakse kruisingen)
- Minder kerende voertuigen (o.a. pakketbezorgers)
- 2 routes bij calamiteiten/werkzaamheden/geparkeerde vrachtwagen

Mogelijkheid blijft om een (uitneembare) paal te plaatsen om de straat doodlopend te houden

Verzoek uw voorkeur (vóór of tegen doorlopende straat) aan te geven op het reactie formulier.

# WAT gaan we doen

*Inrichting Jan Steenlaan 11 t/m 25*

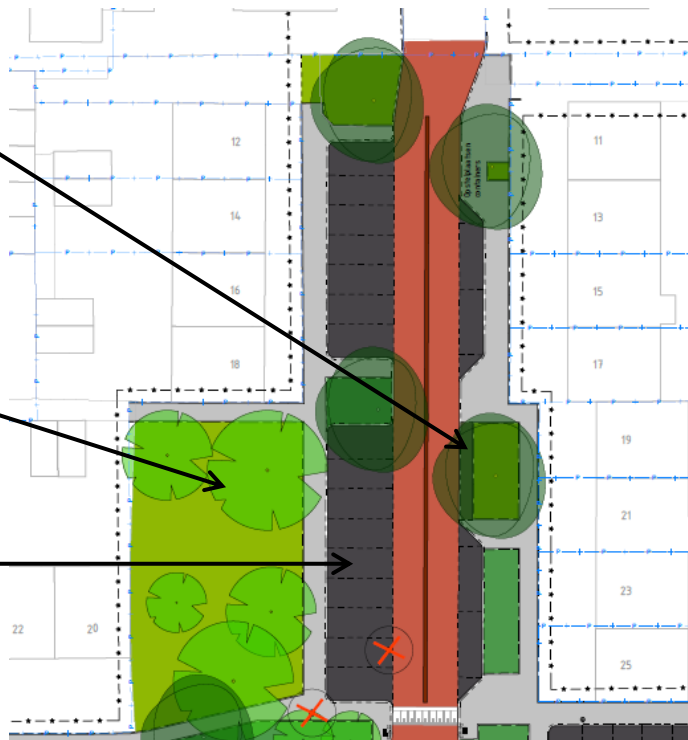


Gemeente  
Woudenberg

Opstelplaatsen minicontainers

Grasveld ingericht met extra bomen

Extra parkeren



6 extra parkeerplaatsen

# WAT gaan we doen

*Inrichting Jan Steenlaan 27 t/m 41*

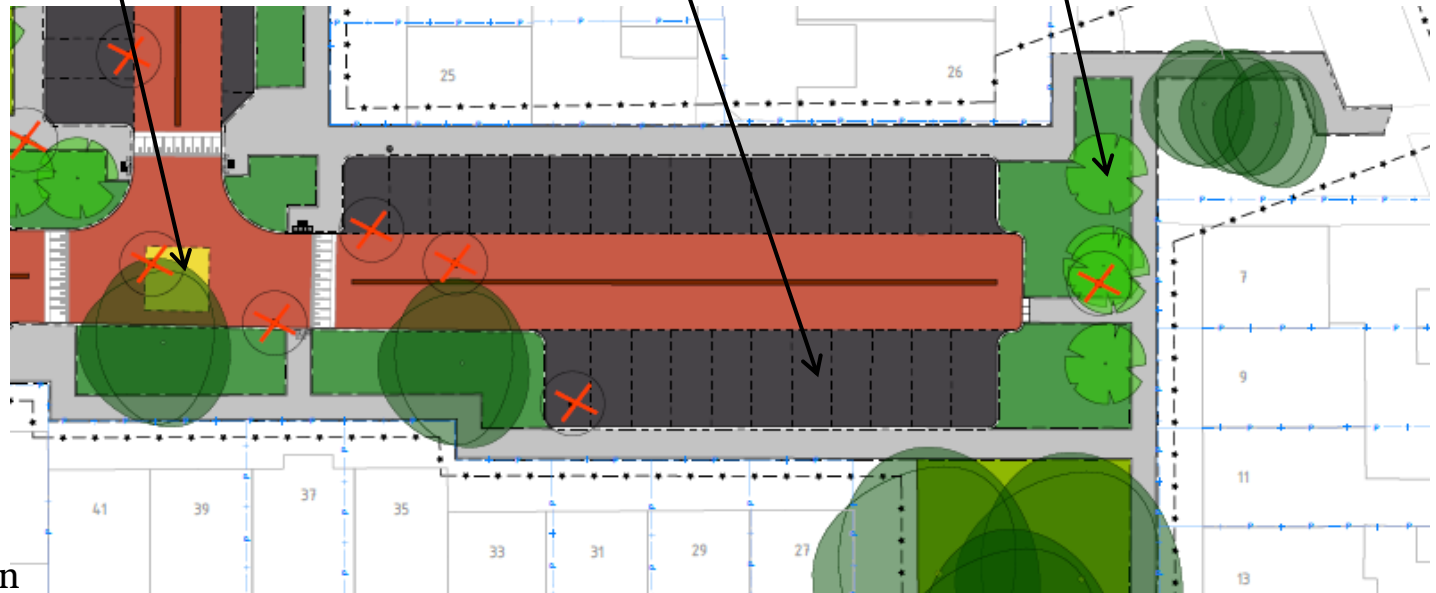


Gemeente  
Woudenberg

Plateau op kruising

2 zijden parkeren

extra bomen



11 extra parkeerplaatsen

# WAT gaan we doen

*Inrichting Jan Steenlaan 43 t/m 51*

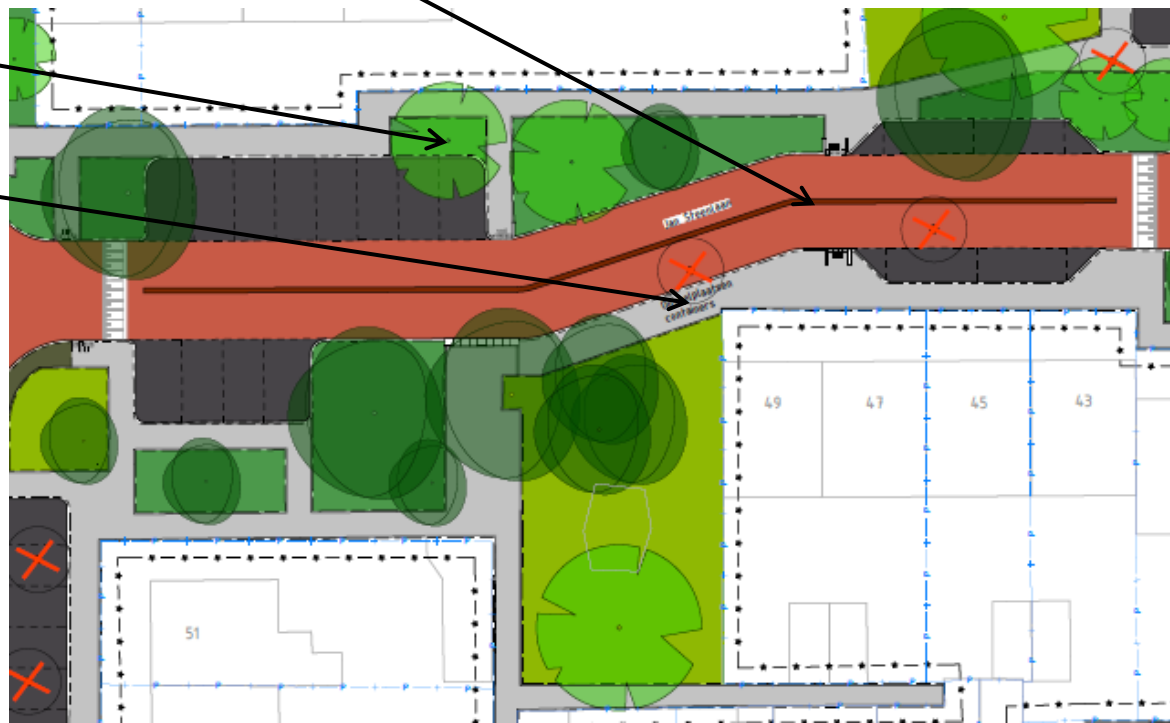


Gemeente  
Woudenberg

Doodlopende straat opheffen

extra bomen

Opstelplaatsen minicontainers



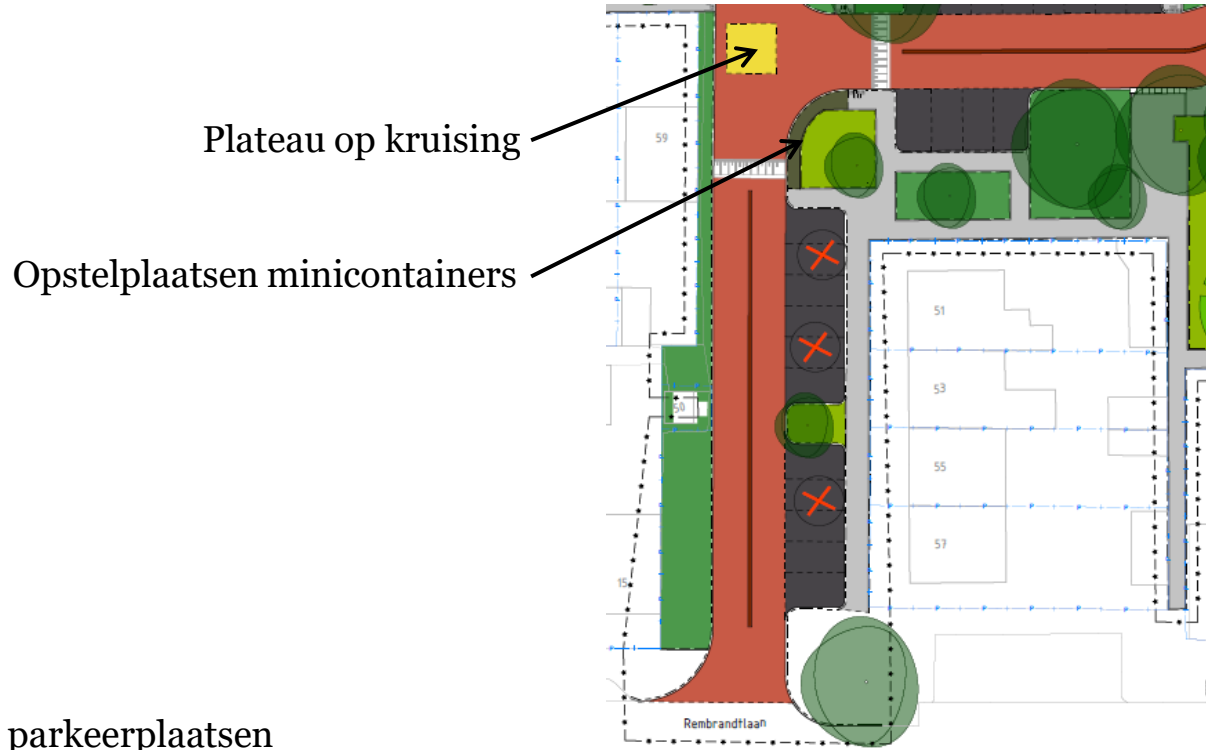
Gelijk aantal parkeerplaatsen

# WAT gaan we doen

*Inrichting Jan Steenlaan 51 t/m 57*



Gemeente  
Woudenberg



6 extra parkeerplaatsen



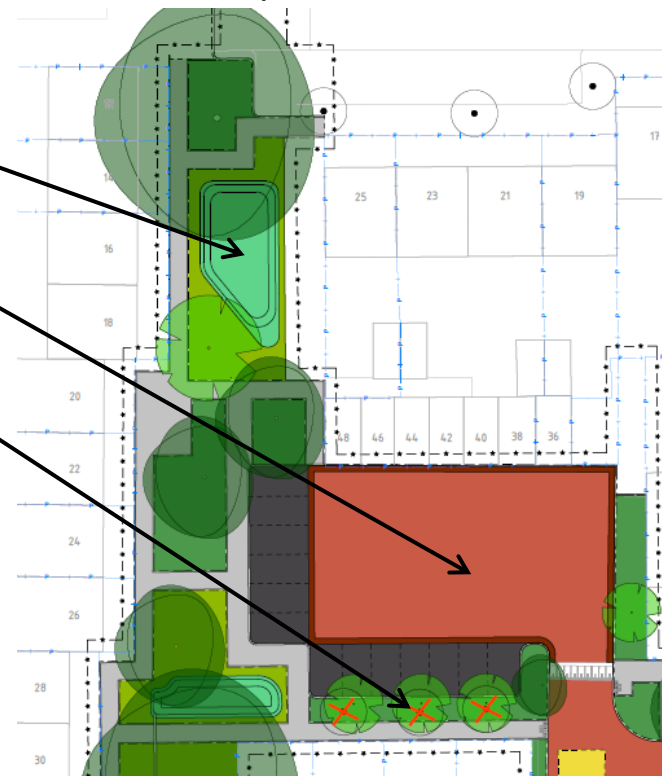
# WAT gaan we doen

*Inrichting Jan Steenlaan 59 t/m 65 en G. Doulaan 12 t/m 26*



Gemeente  
Woudenberg

- Wadi's in gras
- Plein garages in klinkers
- Bomen in groenstrook ipv bestrating



Gelijk aantal parkeerplaatsen

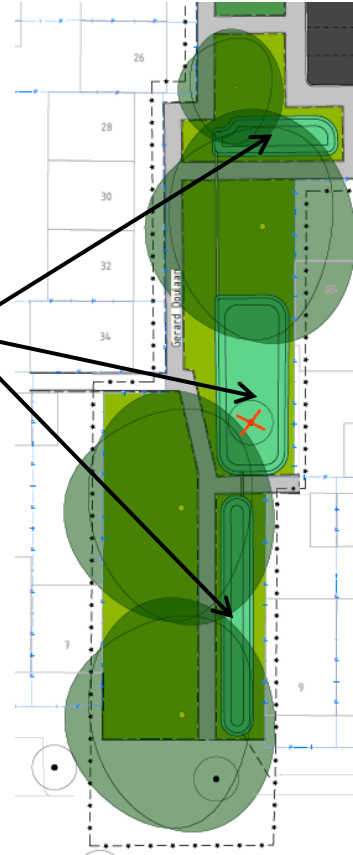
# WAT gaan we doen

*Inrichting G. Doulaan 28 t/m 34*



Gemeente  
Woudenberg

Wadi's in gras



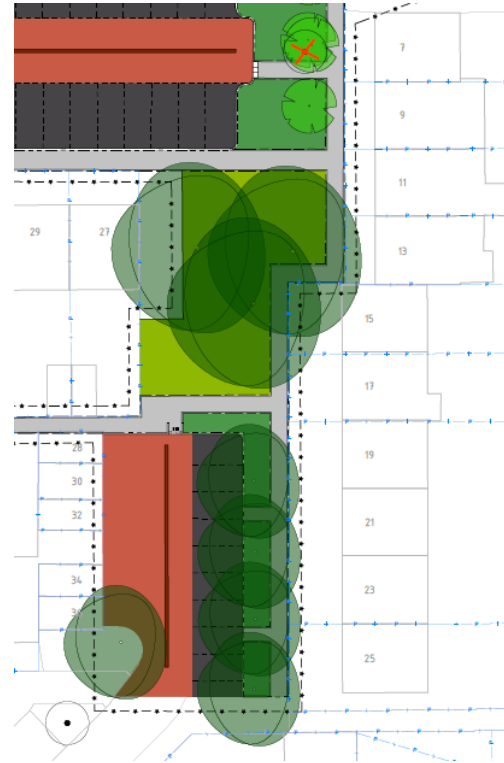
Gelijk aantal parkeerplaatsen

# WAT gaan we doen

*Inrichting Rubenslaan 7 t/m 25*



Gemeente  
Woudenberg



1 parkeerplaats minder

---

# WANNEER doen we dat

## *Planning*



Gemeente  
Woudenberg

- Start van de werkzaamheden verwacht februari/maart 2024, gereed zomer 2024
- Uitvoering in fases, volgorde wordt door aannemer bepaald
- Tijdelijk opritten niet bereikbaar met auto, woningen wel altijd bereikbaar te voet
- Detailplanning volgt zodra de aannemer bekend is (januari/februari 2024)

---

# VERVOLG



Gemeente  
Woudenberg

Vul een reactieformulier in en lever deze aan het eind van de avond bij ons in

Vanaf woensdag staat de ontwerp tekening op de site (link in uitnodigingsbrief)

Tot en met **maandag 10 juli** kunt u reactie mailen naar [info@woudenberg.nl](mailto:info@woudenberg.nl)

Wijzigingen nav reacties worden verwerkt in definitief ontwerp

Beantwoording reacties volgt in reactiebrief waarin alle reacties met beantwoording staan



Gemeente  
Woudenberg

Vragen?

# Heuvelrugtuinen

Maak van jouw tuin een stukje Nationaal Park

Informatieavond rioolvervanging & herinrichting  
Gemeente Woudenberg  
20 juni 2023



# Inhoud

- Wat is Project Heuvelrugtuinen
- Waarom een Heuvelrugtuin
- Aan de slag met je Heuvelrugtuin





# Project Heuvelrugtuinen

Met vergroening van tuinen bijdragen aan

- ✓ Klimaatadaptatie
- ✓ Biodiversiteit
- ✓ Betrokkenheid van bewoners



<https://youtu.be/doFOgxyBsdY>

JOUW  
HEUVELRUG  
TUIN

laat het  
Nationaal  
Park  
groeien!

JOUW  
HEUVELRUG  
TUIN



# Wat is een Heuvelrugtuin?

Een stukje Nationaal Park in jouw achtertuin

- ✓ Is grotendeels groen
- ✓ Het water kan door of langs de bestrating stromen
- ✓ Je vindt er een mix aan inheemse (wilde) planten
- ✓ Biedt beschutting voor dieren zoals vogels en insecten
- ✓ Er wordt gifvrij getuinierd

## Checklist

Doorloop de checklist en maak van jouw tuin een echte Heuvelrugtuin!

### De ligging

Mijn tuin ligt in of rond Nationaal Park Utrechtse Heuvelrug. **Nee?** → Je hebt geen 'Heuvelrugtuin', maar je kan evengoed helpen door ook in jouw tuin inheemse planten te kiezen (passend bij de bodems soort), je tuin geschikt te maken voor een diversiteit aan insecten en andere dieren, water op te vangen en gifvrij te tuinieren.

### De bodem

Mijn tuin bestaat voor minimaal 60% van het oppervlakte uit groen. **Nee?** → Kijk eens goed welke stenen in jouw tuin echt nodig zijn. Een stenen tuin lijkt praktisch, maar in de praktijk is het veel werk om deze te onderhouden. Met een groene tuin kan het water makkelijker de bodem in zakken en draag je bij aan een klimaatbestendigere Utrechtse Heuvelrug.

In mijn tuin kan het water door of langs de bestrating stromen. **Nee?** → Pas dan op voor natte voeten! Kijk of je open verharding kunt gebruiken of leg stenen een stukje uit elkaar, zodat water de bodem in kan. Voorbeelden van open verharding die je kunt gebruiken vind je terug in de toelichting op deze checklist. Kijk hiervoor op [jouwheuvelrugtuin/checklist](#)

laat het Nationaal Park groeien!

JOUW HEUVELRUG TUIN

# Aan de slag met je Heuvelrugtuin?

- Doorloop de checklist en ontdek welke aanpassingen je kunt doen in jouw tuin.
- Bekijk de plantenlijst en ontdek welke planten thuis horen in een Heuvelrugtuin
- Doe inspiratie op in een van de voorbeeldtuinen
- Neem deel aan de cursus Jouw Heuvelrugtuin
- Houd de website in de gaten voor heel veel informatie!



### Plantenlijst

In een Heuvelrugtuin staat een mix van inheemse (wilde) bomen, heesters en kruiden. Inheemse planten trekken bijen, vlinders en vogels en zijn beter bestand tegen ziektes dan exotische planten. Deze plantenlijst kan je helpen een keuze te maken. We hebben planten geselecteerd die makkelijk te onderhouden zijn. Op deze manier kan je jouw Heuvelrugtuin snel laten groeien, zo hoog en groot als je zelf wilt. Niet alle planten zijn overal en het hele jaar door verkrijgbaar. Kijk op de website voor verkooppunten.

**Legenda**  
In deze plantenlijst vind je bij de bomen en heesters een klein plantensymbool. Hieronder kun je zien wat voor bomen en heesters het zijn.

- Grondsoort
- Standplaats
- Hoogte
- Bloeiperiode
- Wintergroen
- Bloemkleur
- Bladkleur
- Smakelust

**Inhoud**

Bomen	1
Heesters	4
Vaste planten/kruiden	7
Bollen en zaden	13

doe mee! **JOUW HEUVELRUG TUIN**

laat het Nationaal Park groeien!

Wat je ook wilt, er is altijd een plant die bij je past. Bekijk onze website voor meer informatie over de plantenlijst en de checklist.  
[jouwheuvelrugtuin.nl/checklist](http://jouwheuvelrugtuin.nl/checklist)



# Waarom een Heuvelrugtuin?

Klimaat  
bestendig



Meer  
biodiversiteit



Minder  
onderhoud

laat het  
Nationaal  
Park  
groeien!

**JOUW  
HEUVELRUG  
TUIN**





doe  
mee!

**JOUW**  
HEUVELRUG  
**TUIN**

laat het  
Nationaal  
Park  
groeien!

**BEDANKT!**

Voor meer informatie, kijk op  
[www.jouwheuvelrugtuin.nl](http://www.jouwheuvelrugtuin.nl) of mail naar  
Elies Arps (e.arps@ivn.nl)

laat het  
Nationaal  
Park  
groeien!

**JOUW**  
HEUVELRUG  
**TUIN**